

ご使用前に必ずお読み下さい

WATAB

ウォーター

取扱説明書

このたびは、WATAB〔ウォータブ〕をお買い上げ頂きまして誠にありがとうございます。この「取扱説明書」を、よくお読み頂き正しくご理解の上お使いください。

WATAB〔ウォータブ〕の効能

- ◆本製品は、水中に浮遊している物質を凝集し、除菌することにより、日常生活や緊急時において使用する水の水質を改善し、安全性を高めるための錠剤です。錠剤に含まれる火山灰シリカが、水中に浮遊している物質を凝集(吸着)させることで、水質を改善させます。
- ◆本製品は、水道水・ミネラルウォーターなどの安全性の高い水を確認できず、河川水、湖沼水などを使用する場合にお使いいただくことを想定しています。
- ◆本製品は、水中に浮遊している物質を凝集するものであり、水に溶け込んだ状態の物質(海水の塩分など)を凝集することはできません。

凝集できるもの	泥、砂、ベントナイト、アオコ、苔、水性絵の具など水中に浮遊している物質
凝集できないもの	海水の塩分(除菌効果もありません)、砂糖、コーヒー、味、油性絵の具など水に溶け込んでいる物質

WATAB〔ウォータブ〕使用上の注意



◆本製品で凝集した水を使用される場合は、煮沸処理やその他の安全性を確保するための措置を併せてご検討ください。本製品で凝集をした水は水質の改善および安全性が高まりますが、完全な安全性を保証するものではありません。

◆生物が生息していない河川又は湖沼の水は、人体に有害な物質(毒劇物、有機溶剤、有害重金属、シアン化物、農薬、硫酸、シンナー、有機水銀化合物、トリブチル錫化合物、ヒ素、殺虫剤、洗剤、ウイルスなど)が含まれている可能性があります。これらの水は、健康被害を引き起こすおそれがありますので、使用しないでください。

◆本製品を使用して処理した水の水質等に起因して直接的、間接的に生じた損害等について当社は保証できません。

◆本製品は、そのまま口に入れしないで下さい。本製品は、火山灰シリカを主原料としているため、基本的に人体に悪影響を及ぼす可能性は低いですが、そのまま口に入れると喉に詰まるおそれがあります。また、凝集後の残渣物には、汚れの原因である物質が凝集しており、非衛生的です。腹痛や下痢などの症状を引き起こすおそれがありますので、フィルターなどを用いてろ過を行い、残渣物は口に入れしないで下さい。本製品又は残渣物をそのまま摂取してしまった場合は、直ちに水ですすいでうえて、医師に相談してください。

◆凝集後の残渣物は、燃えるゴミとして廃棄してください。屋外で使用される場合も、決められた場所に廃棄してください。また、使用したペットボトルは、リサイクル材として回収可能な方法で廃棄することをおすすめします。

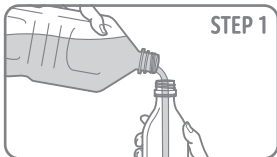
◆本製品と他製品を混合させての水処理は行わないで下さい。他製品の成分と混ざること、十分な凝集効果が得られない可能性があります。

◆本体開封後はできるだけ早く使用して下さい。湿気の影響で十分な凝集効果が得られない可能性があります。

◆推奨添加量の範囲内でご使用ください。

使用方法

①水質改善したい水をペットボトルに入れてください。



- ペットボトルに入れる際に浮遊物がなるべく入らないようにしてください。
 - ペットボトルいっぱいに入水を入れると振りにくくなるため、8分目程度で使用することをおすすめします。
- 下記の表を参考に请使用ください。

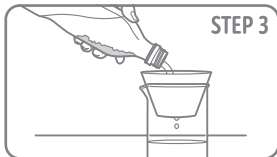
凝集できるもの	泥、砂、ベントナイト、アオコ、苔、水性絵の具など水中に浮遊している物質
凝集できないもの	海水の塩分、砂糖、コーヒー、味など水に溶け込んでいる物質
使用禁止 (健康被害を引き起こすおそれがあります)	生物が生息していない河川又は湖沼の水は、人体に有害な物質(毒劇物、有機溶剤、有害重金属、シアン化物、農薬、硫酸、シンナー、有機水銀化合物、トリブチル錫化合物、ヒ素、殺虫剤、洗剤、ウイルスなど)が含まれている可能性があるため、使用しないでください。

②WATABを入れ、ペットボトルを10秒～30秒ほど素早く振ってください。



- 500mlに対して1錠入れてください。濁りがなくならない場合は、もう1錠入れてください。それでも凝集ができない場合は、対象水の使用をお控えください。
- 水温が低い環境だと凝集反応に時間がかかる場合があります。水温が5℃以上の環境で実施してください。

③フィルターや不織布などを使用してろ過して下さい。



- 凝集後の水は、フィルターや不織布、手ぬぐいなどを使用して濾過を行い、残渣物がないうわ水を使用してください。残渣物には、浮遊物が付着しておりますので、そのまま燃えるゴミとして廃棄してください。また、使用したペットボトルは、リサイクルとして廃棄してください。

⚠️ 保管上の注意

- ◆口に入れてしまう恐れがあるため、幼児の手の届くところに置いて保管しないで下さい。
- ◆本製品を長期保管する場合は、高温多湿な場所、直射日光の当たる場所での保管は避け、25℃以下の環境にて保管して下さい。
- ◆高温多湿な場所、直射日光の当たる場所で長期保管を行うと、湿気の影響で製品が劣化し、十分な凝集効果が得られない可能性があります。また、個包装が空気で膨張する可能性があります。包装を開封して空気を抜き、早めにご使用ください。

製品保証

- 製品の有効期限は、未開封の状態での製造日より2年間です。
- 錠剤が破損していても処理効果に問題はございません。
- その他、商品についてのご相談は下記にお問い合わせください。

販売元：株式会社Reclis
お問い合わせ：03-6810-8336